

Special
Exhibition

企画展

榎園好古図譜

北武蔵の名家
根岸家のたか
古物

Treasures inherited
from the House of Negishi

▶ 入館無料
FREE
Admission

ホームページ又は下記より最新情報をご確認の上、ご来館ください。
▶ 開館情報：ホームページ又は03-5466-0681(自動)

令和6年

2/17(土)

▶ 4/14(日)

会場 国学院大学博物館
企画展示室

開館時間 10:00 - 18:00
[最終入館 17:30]

休館日 毎週月曜日(祝日は開館)

Kokugakuin University Museum
Special Exhibition

Feb. 17 - Apr. 14, 2024

10:00 - 18:00 Last admission 17:30

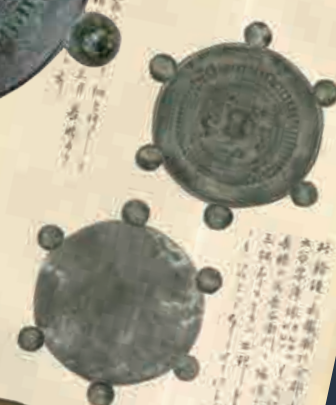
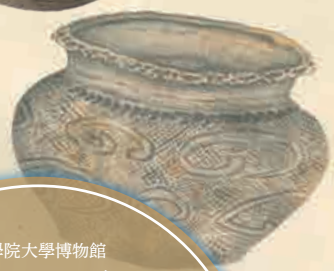
Closed day: Every Monday
(except for Public holidays)

もっと日本を。もっと世界へ。

 | 国学院大学



武蔵國北埼玉
明治九年十二月二日



国学院大学博物館
オンラインミュージアム
Online Museum
やっています！

YouTubeで展示解説をご覧いただけます。

再発見！ 精細に記録された 図譜を初公開

「榎園好古図譜」

明治時代
個人蔵

H.v.シーボルト「ギリシャの土偶」

明治11(1878)年/根岸家蔵

ミュージアムトーク

無料
申込不要

第Ⅰ回 日時：2月24日(土)11:00~12:00
講師：内川隆志(國學院大學教授・当館副館長)

第Ⅱ回 日時：3月9日(土)11:00~12:00
講師：三浦泰之
(北海道博物館研究部学芸主幹)

場所：國學院大學博物館内ホール

國學院大學博物館
オンラインミュージアム
Online Museum
やっています！



YouTubeで展示解説をご覧いただけます。

オンライン展示解説
北武蔵の名家
根岸家の“たから”

講師：内川隆志
(國學院大學教授・当館副館長)

3月9日(土)14:00公開

回廊型の「古器物陳列場」現在の様子(埼玉県熊谷市)

北武蔵青山村(現 埼玉県熊谷市)の名家「根岸家」の11代当主・根岸友山とその子息・武香は、著名な好古家として知られてきました。友山は、剣術道場や寺子屋「三餘堂」の開設など、子弟の教育に尽力する一方、明治初期にあって、蜷川式胤や柏木貨一郎、松浦武四郎ら好古家たちとも親交を結んでいました。武香は、県会議員、貴族院議員として活躍する傍ら、好古家としても活動し、明治10(1877)年には、黒岩横穴群を発掘。H.v.シーボルトやE.s.モースをはじめ、多くの学者が武香のもとを訪れました。武香の関心は、考古遺物(埴輪・土偶・鏡類)だけではなく、印譜・地図・古文書に至るまで幅広く、彼の飽くなき探求は明治30年代前半まで続き、蒐集した考古遺物は、回廊型の陳列場に展示し、来訪者に公開していました。これは、国内でも初期の私設博物館施設と言えるでしょう。

根岸武香の蒐集品に関する図譜の存在は紹介されていましたが、昭和30年代を境に行方不明となっていました。この度、この貴重な図譜が再発見され、科研費事業の成果のもと、本展にて初公開する運びとなりました。ここに記録されている古物“たから”こそが武香のコレクションの集大成であり、本展は、同家あるいは各所に残る現物と対比していくことで、その膨大なコレクションの一端を紹介するものです。

◎本展示は、「人文資料形成史における博物館学的研究-根岸友山・武香旧蔵資料の研究と公開-」(日本学術振興会科学研究費助成事業【令和3年~令和5年】課題番号21K01002研究代表 内川隆志)による研究によって得られた新たな成果を中心に公開するものである。



E.S.モース「器物画」明治12(1879)年 根岸家蔵



根岸武香油彩
明治時代 根岸家蔵

配送販売

本展図録のご購入は、ミュージアムショップ店頭もしくは、配送販売にて承ります。配送販売は、右記フォームからお申込みください。FAX、郵送でのお申込みは、以下URLをご覧ください。

http://museum.kokugakuin.ac.jp/mail_order/



配送販売フォーム

國學院大學博物館
Kokugakuin University Museum

〒150-8440 東京都渋谷区東4-10-28 [國學院大學渋谷キャンパス内]
TEL: 03-5466-0359 WEB: <http://museum.kokugakuin.ac.jp/>

開館時間 10:00~18:00 (最終入館17:30)

[ミュージアムショップ 10:30~17:30]

会期中休館日 毎週月曜日(祝日は開館)

アクセス

【渋谷駅から】 徒歩約13分 都営バス(渋谷駅東口バスターミナル54番のりば 学03日赤医療センター前行)「国学院大学前」下車

【表参道駅から】 表参道駅(地下鉄半蔵門線・銀座線・千代田線)B1出口から徒歩約15分

【恵比寿駅から】 恵比寿駅(JR山手線・地下鉄日比谷線)から徒歩約15分

都営バス(恵比寿駅西口ロータリー1番のりば 学06日赤医療センター前行)「東四丁目」下車

